

## 曲面網版印刷機 調機教學-【第二集】

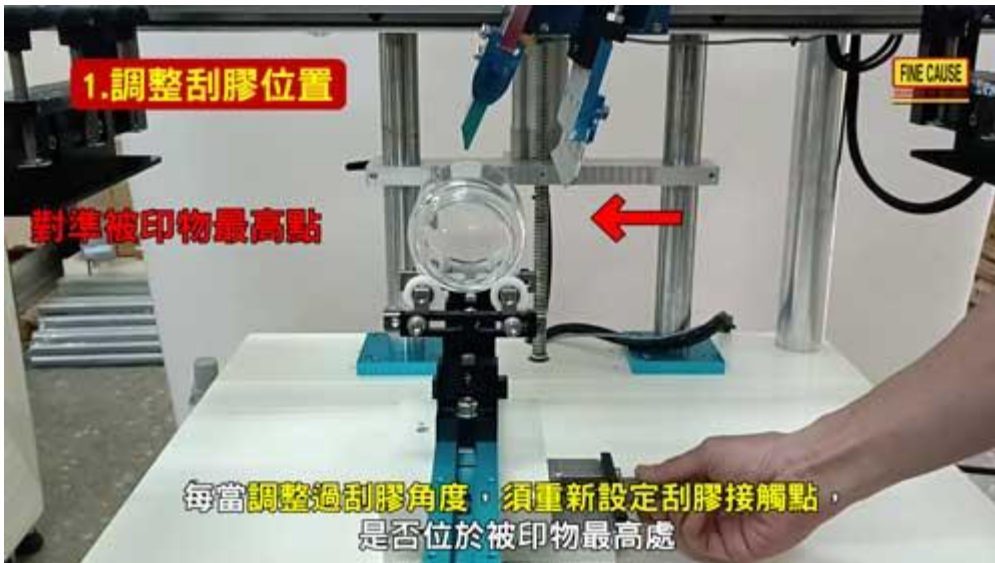
### FA-400RSN 半自動曲面網版印刷機 教學影片 Part-2



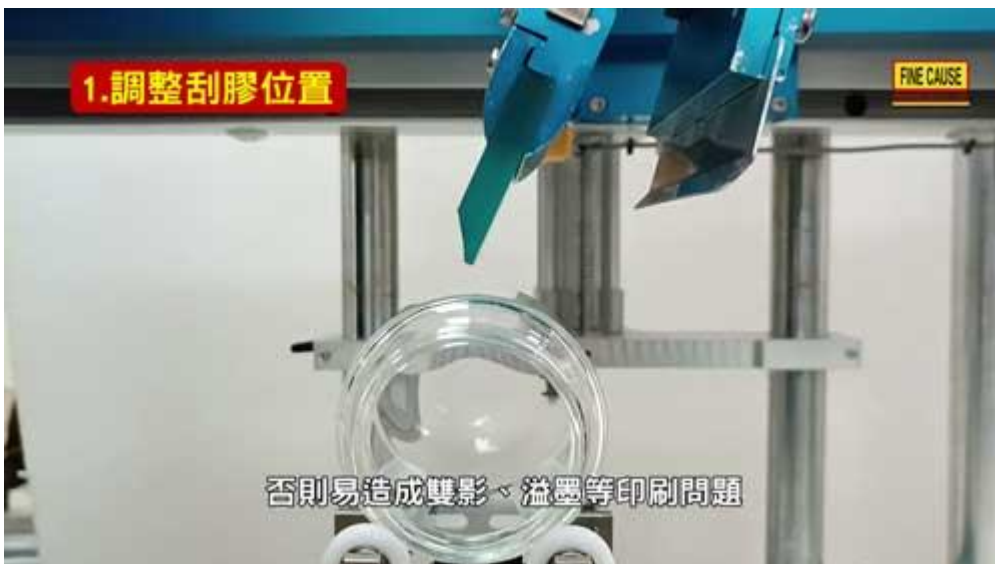
#### 1.如何調整網印機刮膠位置?

- 先将网版拆卸，调整刮胶汽缸下降高度，使之能装入刮胶夹。
- 设定刮胶刮墨角度-设定好刮胶之刮墨角度、高度。
  - 当被印物直径公差较大时，可以将刮胶角度调大一些，对准被印物最高点

誠信---和善---謙卑---是佳因的信念~專業---精進---務實---是佳因的承諾



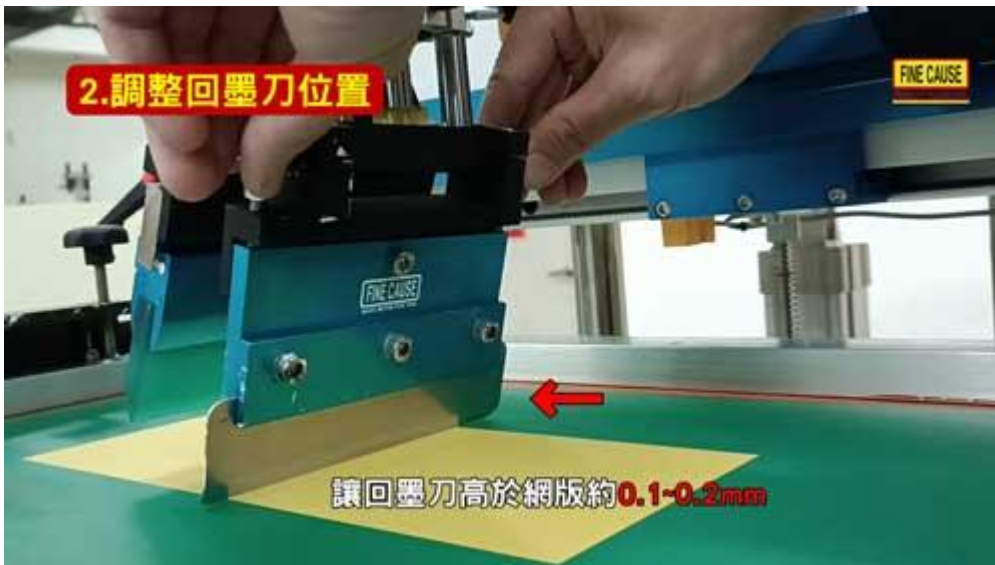
※注意:每当调整过刮胶角度，须重新设定刮胶接触点，是否位于被印物最高处。刮胶与被印物之接触点必须在被印物之最高点，否则易造成双影、溢墨等印刷问题。



## 2.如何调整网印机回墨刀位置?

- 操作机器，取出被印物后，装上回墨刀，初步设定回墨刀汽缸下降高度与水平，确认下降点高于网版至少 5mm 以上。【精确位置】待再次装上网版时，再做微调。

- 操作机器，让刮胶座组处于上位，并装入网版锁付。调整网版前后左右位置，确认网版上之图案与素材间之位置，网版固定螺栓锁付完成。



- 微调回墨刀之水平与高度，让回墨刀高于网版约 0.1~0.2mm，不应碰触到网版。

### 待续 Part-3

- 调整印刷刮墨范围
- 实际印刷

[曲面网版印刷机 操作教学影片第 1 集 请点此](#)



佳因企業有限公司  
FINECAUSE ENTERPRISE COMPANY LIMITED

- 移印鋼版、移印鋼版、膠頭、印刷油墨等相關耗材
- 專業製造移網印機、網印機、自動化設計
- 移印、曲面網印、UV網印、代工印刷、雷射代工

地址：新北市樹林市東順街 82-3 號 02-8686-9292

[www.finecause.com.tw](http://www.finecause.com.tw)

誠信---和善---謙卑---是佳因的信念~專業---精進---務實---是佳因的承諾